

# Jak zrealizować e-receptę transgraniczną?



Pacjent może Ci pokazać e-receptę elektronicznie, np. w telefonie, albo na wydruku. Listę krajów, z których e-recepty transgraniczne można realizować w Polsce, znajdziesz na portalu [ezdrowie.gov.pl](http://ezdrowie.gov.pl)

**Nie odsyłaj pacjenta z informacją, że nie może zrealizować recepty, bo np. nie działa QR kod.** Każdy pacjent ma prawo do równego traktowania i do wykupienia przepisanych mu leków. Często pacjent z e-receptą transgraniczną przebył bardzo długą drogę, by ten lek otrzymać w polskiej aptece.

## 1. Sprawdź, co znajduje się na wydruku



Jeśli pacjent z zagranicy poda Ci wydruk recepty, **sprawdź**, czy wydruk:

- **spełnia warunki papierowej recepty transgranicznej,**
- **jest wydrukowaną receptą elektroniczną,** wystawioną w kraju pacjenta.

### 1a. Zrealizuj receptę papierową – jeśli wydruk spełnia jej warunki

Zrealizuj receptę **zgodnie z wymogami** realizacji papierowej recepty transgranicznej.

### 1b. Rozpocznij realizację e-recepty – jeśli wydruk nie jest papierową receptą

Nie zrealizujesz e-recepty, skanując kod QR obowiązujący w kraju pacjenta. **Dane z wydruku wprowadzasz do systemu ręcznie.**

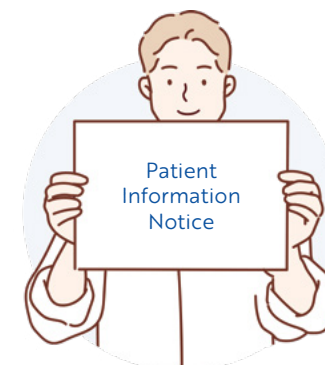
## 2. Zapytaj o kraj pochodzenia



Jeśli dokument nie spełnia kryteriów recepty papierowej lub pacjent pokazał Ci go elektronicznie, zapytaj pacjenta o kraj pochodzenia.

**Wybierz moduł e-recepty transgranicznej w systemie aptecznym.**

## 3. Pokaż pacjentowi informacje



INFORMACJĘ DLA PACJENTA **w jego języku lub po angielsku** znajdziesz w systemie aptecznym i na [stronie ezdrowie.gov.pl](http://stronie.ezdrowie.gov.pl)



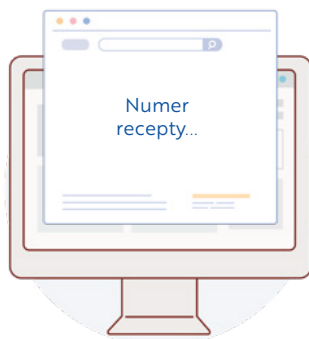
ZESKANUJ  
I ZOBACZ  
WIĘCEJ

#### 4. Zidentyfikuj pacjenta



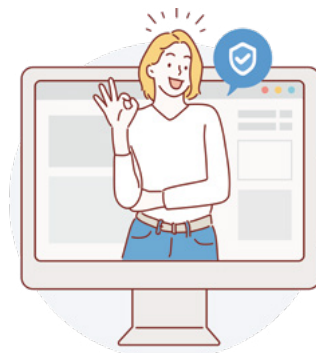
Poproś pacjenta o pokazanie **dokumentu tożsamości ze zdjęciem**. Zidentyfikuj pacjenta na podstawie zdjęcia.

#### 5. Wpisz dane do systemu



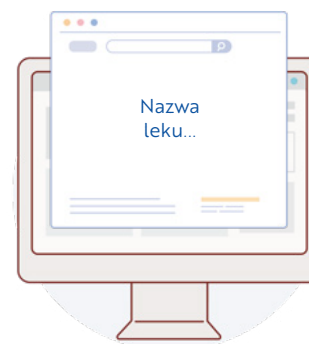
Wpisz dane identyfikujące pacjenta, **których wymaga system**. Zależą one od kraju pochodzenia pacjenta i są wyświetlane na ekranie w języku polskim.

#### 6. Zweryfikuj dane pacjenta



Zweryfikuj dane pacjenta wyświetlane przez system **z danymi w dokumencie tożsamości pacjenta**.

#### 7. Zrealizuj e-receptę tak jak krajową



Na ekranie zobaczysz wizualizację e-recepty z danymi, np.:

- nazwa leku (jeśli jest dostępna)
- nazwa międzynarodowa
- kod ATC
- dawka
- substancje czynne.

#### 8. Wydaj lek



Wydaj lek **zgodnie z polskimi przepisami** dotyczącymi realizacji **e-recept transgranicznych** (np. zamiennik).



Masz pytanie, problem z realizacją?  
Zadzwoń na infolinę CeZ  
czynną 24 h/7

 **19 239** (opłata zgodna z cennikiem Twojego operatora)



Współfinansowane przez  
instrument Unii Europejskiej  
„Łącząc Europę”

Transgraniczna e-recepta jest współfinansowana przez Unię Europejską w ramach instrumentu „Łącząc Europę”. Za treści publikacji odpowiada wyłącznie Centrum e-Zdrowia i nie musi ona odzwierciedlać opinii Unii Europejskiej.